

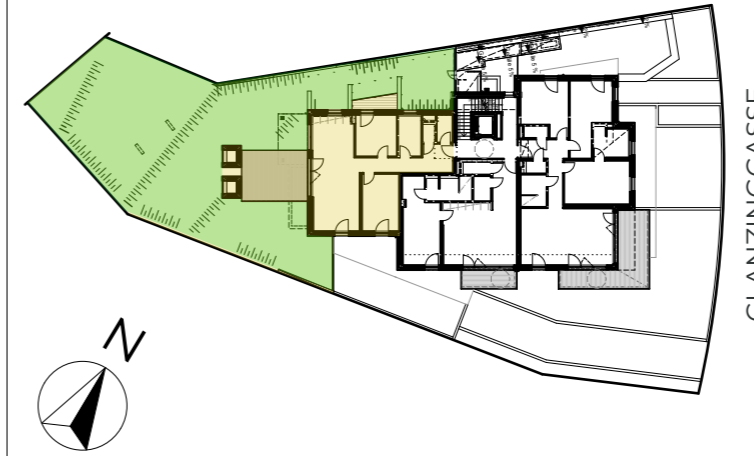
# NINETEEN<sup>19</sup>

GLANZINGASSE 16, 1190 Wien

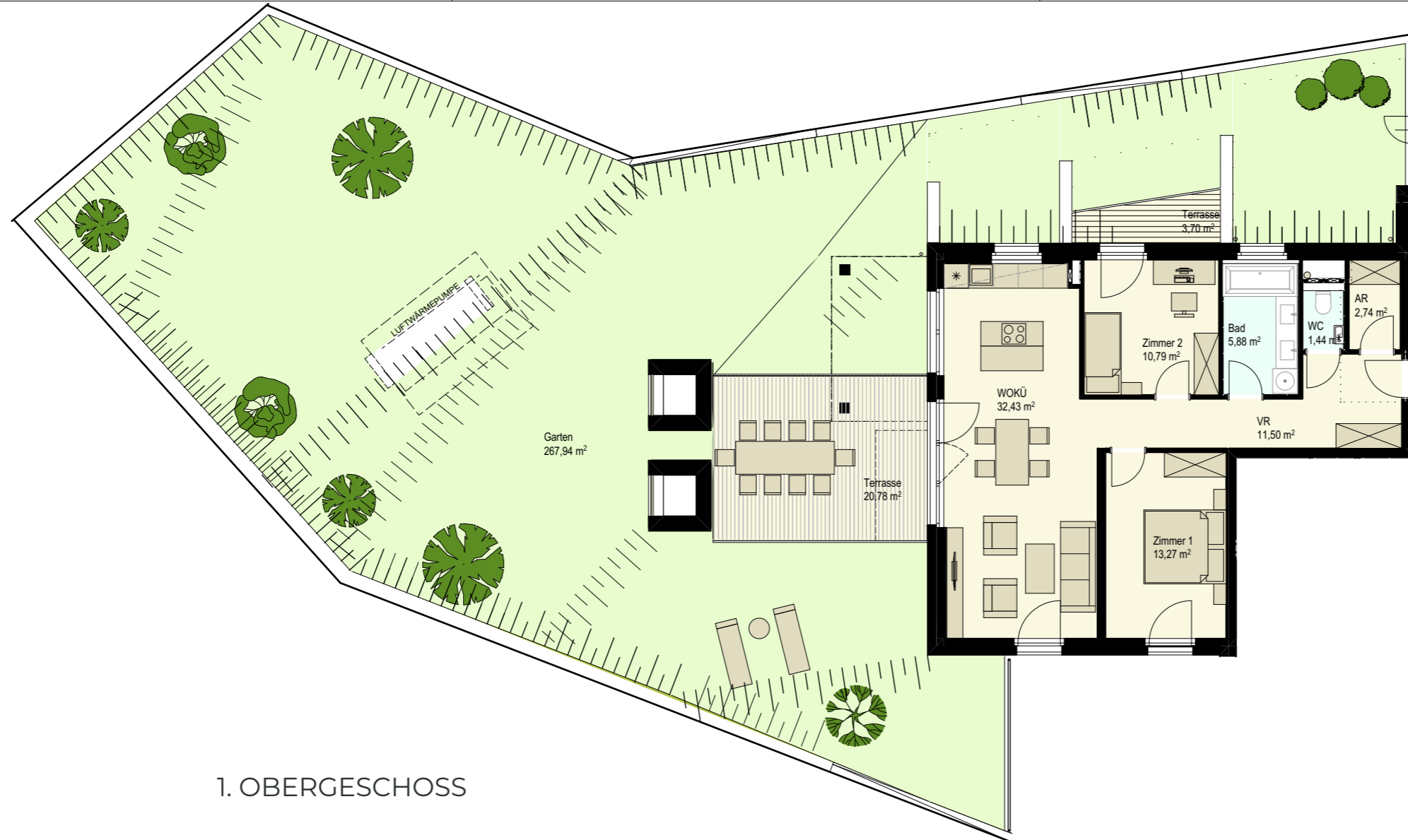
Developed by



SANS SOUCI



## TOP 8 Chardonnay



1. OBERGESCHOSS

### WOHNFLÄCHE:

Vorraum	11,50 m <sup>2</sup>
AR	2,74 m <sup>2</sup>
WC	1,44 m <sup>2</sup>
BAD	5,88 m <sup>2</sup>
Zimmer 2	10,79 m <sup>2</sup>
WOKÜ	32,43 m <sup>2</sup>
Zimmer 1	13,27 m <sup>2</sup>
<b>Gesamt</b>	<b>78,05 m<sup>2</sup></b>

### FREIFLÄCHEN:

Terrasse	24,48 m <sup>2</sup>
Garten	267,94 m <sup>2</sup>

Baubeginn: Mai 2019

Voraussichtliche  
Fertigstellung: Winter 2020

Raumhöhe: max. 258cm

Positionierung der  
abgehängten Decken  
noch offen.



Bitte beachten Sie, dass die auf diesem Plan vorgestellten Inhalte den aktuellen Planungsstand vom November 2018 repräsentieren und nicht verbindlich sind. Grundrisse, Detailzeichnungen und Ausstattungen beruhen auf Daten, die im Zuge der Ausführung variieren können. Die abgebildeten Einrichtungsgegenstände und Bepflanzungen (Hecken) gehören nicht zum Ausstattungsumfang und sind lediglich als Gestaltungsvorschläge zu verstehen. Eine Gewähr für die Vollständigkeit der Informationen kann nicht übernommen werden. Darstellung vorbehaltlich etwaiger Festsetzungen aus der Baugenehmigung

**A2K**  
ARCHITEKTEN

JANES RAPE ZIVILTECHNIKER GMBH

Beratung & Verkauf:  
#SANS SOUCI Assetmanagement- & Beratung GmbH  
Mobil: +43 (0) 664 / 80 215 250  
[sales@nineteen.wien](mailto:sales@nineteen.wien)  
[www.nineteen.wien](http://www.nineteen.wien)