

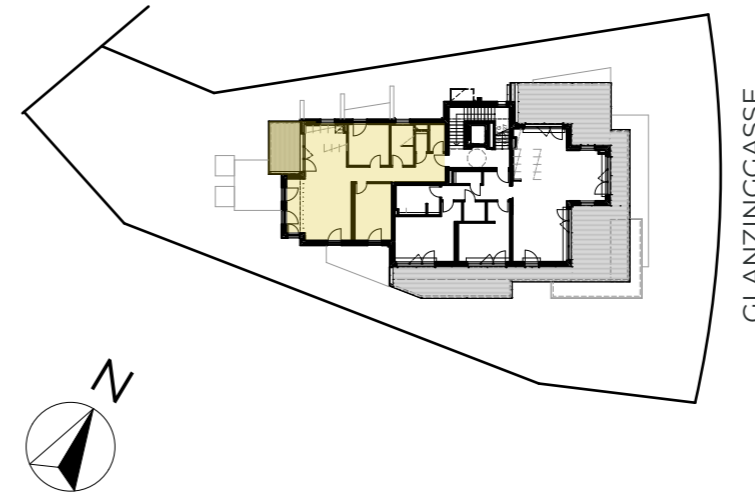
NINETEEN¹⁹

GLANZINGASSE 16, 1190 Wien

Developed by

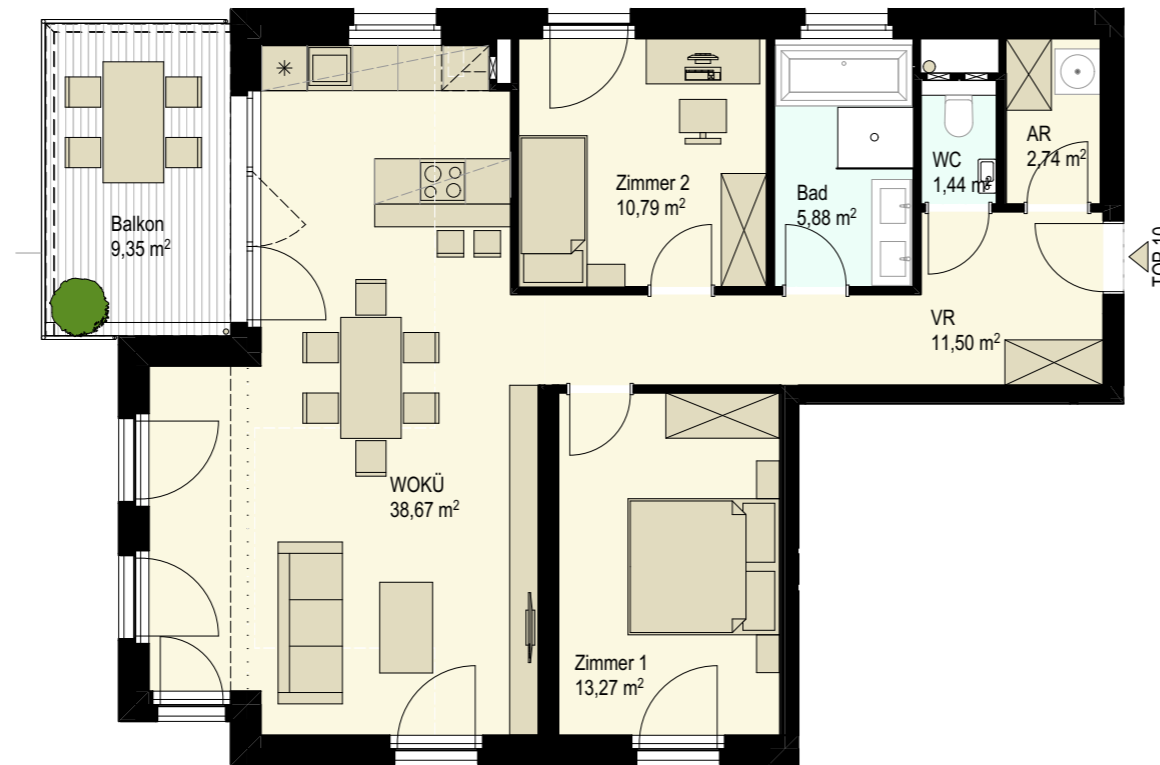


SANS SOUCI



GLANZINGASSE

TOP 10 - Riesling



1. DACHGESCHOSS

WOHNFLÄCHE:

Vorraum	11,50 m ²
Zimmer 1	13,27 m ²
WOKÜ	38,67 m ²
Zimmer 2	10,79 m ²
BAD	5,88 m ²
WC	1,44 m ²
AR	2,74 m ²
<hr/>	
	84,29 m ²

FREIFLÄCHEN:

Balkon	9,35 m ²
--------	---------------------

Baubeginn: Mai 2019

Voraussichtliche
Fertigstellung: Winter 2020

Raumhöhe: max. 258cm

Positionierung der
abgehängten Decken
noch offen.



M 1:100

Bitte beachten Sie, dass die auf diesem Plan vorgestellten Inhalte den aktuellen Planungsstand vom November 2018 repräsentieren und nicht verbindlich sind. Grundrisse, Detailzeichnungen und Ausstattungen beruhen auf Daten, die im Zuge der Ausführung variieren können. Die abgebildeten Einrichtungsgegenstände und Bepflanzungen (Hecken) gehören nicht zum Ausstattungsumfang und sind lediglich als Gestaltungsvorschläge zu verstehen. Eine Gewähr für die Vollständigkeit der Informationen kann nicht übernommen werden. Darstellung vorbehaltlich etwaiger Festsetzungen aus der Baugenehmigung

A2K
ARCHITEKTEN

JANES RAPE ZIVILTECHNIKER GMBH

Beratung & Verkauf:
#SANS SOUCI Assetmanagement- & Beratung GmbH
Mobil: +43 (0) 664 / 80 215 250
sales@nineteen.wien
www.nineteen.wien