

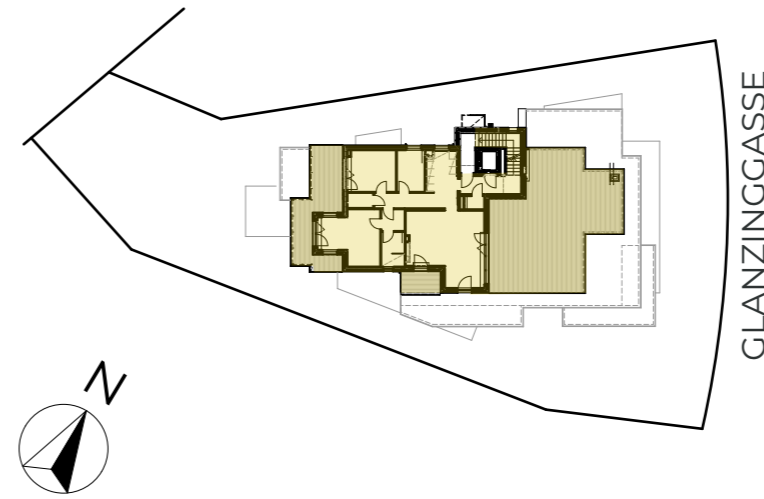
NINETEEN¹⁹

GLANZINGASSE 16, 1190 Wien

Developed by



SANS SOUCI



GLANZINGASSE

TOP 11 Sauvignon Blanc



2. DACHGESCHOSS



M 1:100

WOHNFLÄCHE:

Vorraum	6,92 m ²
WC	1,39 m ²
Küche	7,73 m ²
Gang	7,95 m ²
WOZI	32,91 m ²
Garderobe	3,13 m ²
BAD / WC	5,02 m ²
Zimmer 2	17,75 m ²
AR	2,38 m ²
Zimmer 1	12,41 m ²
BAD / WC	6,94 m ²
Vorraum (Da)	3,23 m ²
Summe	107,76 m²

FREIFLÄCHEN:

Terrasse 1	24,41 m ²
Terrasse 2	87,52 m ²
Terrasse 3	5,28 m ²
Terrasse 4	91,70 m ²

Baubeginn: Mai 2019

Voraussichtliche
Fertigstellung: Winter 2020

Raumhöhe: max. 258cm

Positionierung der
abgehängten Decken
noch offen.

Bitte beachten Sie, dass die auf diesem Plan vorgestellten Inhalte den aktuellen Planungsstand vom November 2018 repräsentieren und nicht verbindlich sind. Grundrisse, Detailzeichnungen und Ausstattungen beruhen auf Daten, die im Zuge der Ausführung variieren können. Die abgebildeten Einrichtungsgegenstände und Bepflanzungen (Hecken) gehören nicht zum Ausstattungsumfang und sind lediglich als Gestaltungsvorschläge zu verstehen. Eine Gewähr für die Vollständigkeit der Informationen kann nicht übernommen werden. Darstellung vorbehaltlich etwaiger Festsetzungen aus der Baugenehmigung

A2K
ARCHITEKTEN

JANES RAPE ZIVILTECHNIKER GMBH

Beratung & Verkauf:
#SANS SOUCI Assetmanagement- & Beratung GmbH
Mobil: +43 (0) 664 / 80 215 250
sales@nineteen.wien
www.nineteen.wien

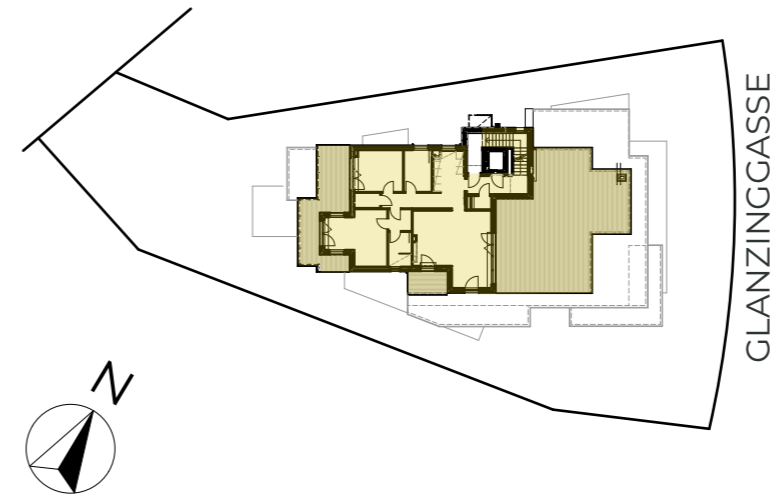
NINETEEN¹⁹

GLANZINGGASSE 16, 1190 Wien

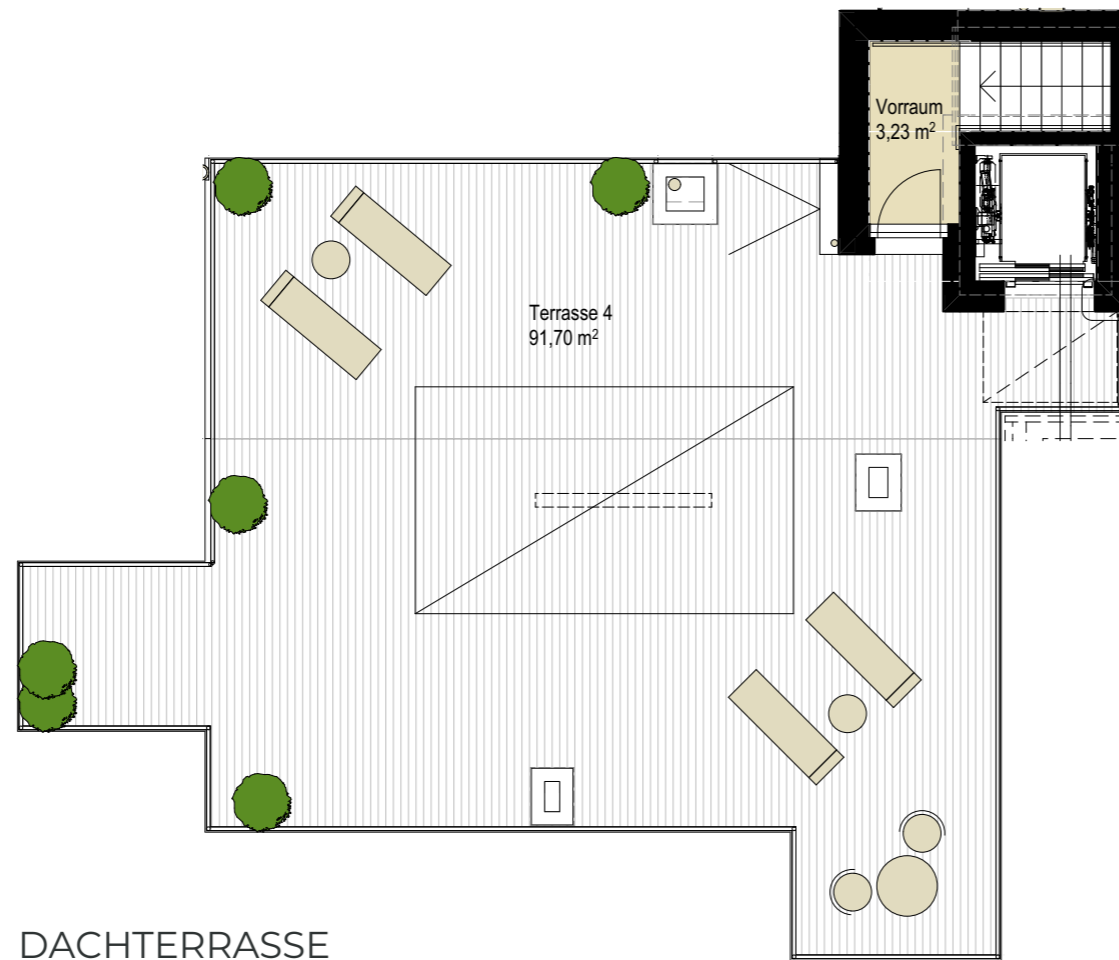
Developed by



SANS SOUCI



TOP 11 Sauvignon Blanc



WOHNFLÄCHE:

Vorraum	6,92 m ²
WC	1,39 m ²
Küche	7,73 m ²
Gang	7,95 m ²
WOZI	32,91 m ²
Garderobe	3,13 m ²
BAD/ WC	5,02 m ²
Zimmer 2	17,75 m ²
AR	2,38 m ²
Zimmer 1	12,41 m ²
BAD / WC	6,94 m ²
Vorraum (Da)	3,23 m ²
	107,76 m²

FREIFLÄCHEN:

Terrasse 1	24,41 m ²
Terrasse 2	87,52 m ²
Terrasse 3	5,28 m ²
Terrasse 4	91,70 m ²

Baubeginn: Mai 2019

Voraussichtliche
Fertigstellung: Winter 2020

Raumhöhe: max. 258cm

Positionierung der
abgehängten Decken
noch offen.



Bitte beachten Sie, dass die auf diesem Plan vorgestellten Inhalte den aktuellen Planungsstand vom November 2018 repräsentieren und nicht verbindlich sind. Grundrisse, Detailzeichnungen und Ausstattungen beruhen auf Daten, die im Zuge der Ausführung variieren können. Die abgebildeten Einrichtungsgegenstände und Bepflanzungen (Hecken) gehören nicht zum Ausstattungsumfang und sind lediglich als Gestaltungsvorschläge zu verstehen. Eine Gewähr für die Vollständigkeit der Informationen kann nicht übernommen werden. Darstellung vorbehaltlich etwaiger Festsetzungen aus der Baugenehmigung

A2K
ARCHITEKTEN

JANES RAPE ZIVILTECHNIKER GMBH

Beratung & Verkauf:
#SANS SOUCI Assetmanagement- & Beratung GmbH
Mobil: +43 (0) 664 / 80 215 250
sales@nineteen.wien
www.nineteen.wien